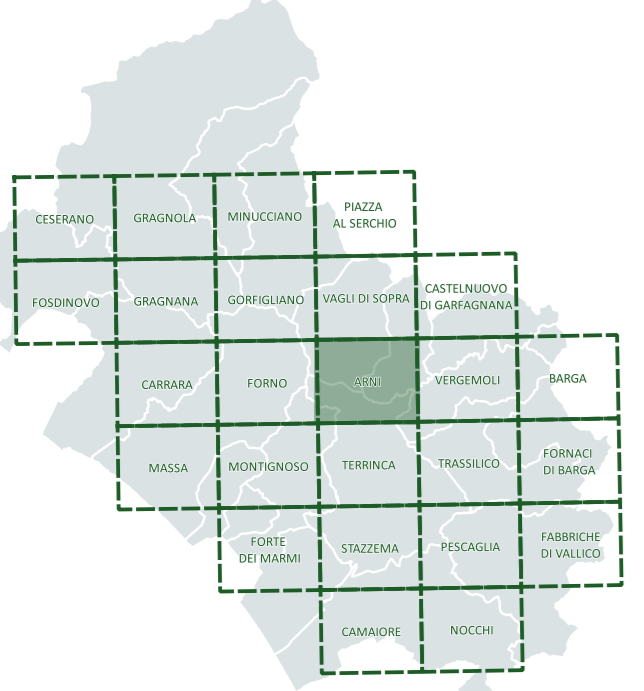




# PIANO INTEGRATO DEL PARCO

## Parco Regionale Alpi Apuane



### Sezione Pianificatoria. Quadro Propositivo

#### ARTICOLAZIONE DEL PARCO. ZONE A DIVERSO GRADO DI PROTEZIONE

(scala 1:10.000)

ARNI  
PROPOSTA PREDISPOSTA DAL CONSIGLIO DIRETTIVO, ai sensi dell'art.29 comma 1 della LR 30/2015  
- con modifiche ed integrazioni in esito ai contributi tecnici inviati dalla Regione Toscana

QP. 07

#### Limiti amministrativi e riferimenti generali

- Limiti amministrativi comunali
- Insediamenti ed edifici di impianto storico
- Insediamenti ed edifici di recente formazione

#### Delimitazione dell'area protetta

- Parco Regionale
- Area contigua (AC) del Parco Regionale
- Aree Contigue di Cava (ACC) del Parco Regionale**
  - Aree contigue di cava ordinarie (ACC.O)
  - Aree contigue di cava in dismissione (ACC.D)

#### Zone a diverso grado di protezione

- A - Zone di riserva integrale**
- Zone di riserva generale orientata (B)**
  - a prevalente carattere naturalistico (Bn)
  - a prevalente carattere paesaggistico (Bp)
- Zone di protezione (C)**
- Zone di promozione economica e sociale (D)**
  - a prevalente carattere insediativo (Di)
  - a prevalente carattere fruttivo (Df)
  - a prevalente servizio dell'attività di cava (Dc)

#### Patrimonio naturalistico e ambientale del Parco

- Siti Rete Natura 2000**
  - ZSC, SIC, PSIC
  - ITS120012 - Monte Croce - Monte Matanna
  - ITS120014 - Monte Corchia - Le Pianie
  - ITS120009 - Monte Sembra | ITS120013 - Monte Tambura - Monte Sella
  - ITS120008 - Valli glaciali di Orto di Donna e Solco di Equi
  - ITS110008 - Monte Borla - Rocca di Tenerano
  - ITS110006 - Monte Sagro
  - ITS120010 - ITS120010/Balle del Serra - Monte Altissimo
  - ITS120011 - Valle del Giardino

- ZPS  
ITS120015 - Praterie primarie e secondarie delle Apuane

- Ricognizione Habitat di interesse comunitario**
  - areali
  - puntuali

- Ricognizione dei geositi di interesse del Parco**  
Si veda in particolare l'elaborato di quadro propositivo denominato QP6 Ricognizione del "Patrimonio territoriale" e Invarianti Strutturali (25K)

#### Determinazioni sovraordinate del PIT/PPR

- Bacini estrattivi**
  - n. scheda e relativa denominazione (Allegato 5 - Schede dei Bacini estrattivi delle Alpi Apuane)

**Beni paesaggistici formalmente riconosciuti**  
Si veda in particolare l'elaborato di quadro conoscitivo denominato QC.17 Ricognizione dei principali vincoli sovraordinati

#### Ulteriori determinazioni della disciplina operativa

- Aree soggette a specifiche previsioni e determinazioni**
  - Aree di recupero e riqualificazione insediativa e storico - culturale
  - Aree di recupero e riqualificazione paesaggistico e ambientale dei siti estrattivi dismessi
  - Aree di manutenzione e gestione dei collegamenti ecologico-funzionali

#### Aree e siti dei materiali ornamentali storici

- Aree di reperimento materiali ornamentali storici (Piano Regionale Cave, PR13 - Progetto di indagini dei materiali ornamentali storici della Toscana)
- Aree di approfondimento materiali ornamentali storici (Piano Regionale Cave, PR13 - Progetto di indagini dei materiali ornamentali storici della Toscana)
- Siti di conservazione orientata di materiali ornamentali storici (in area parco)
- Siti di reperimento straordinario di materiali ornamentali storici (in area parco e area contigua di cava)
- Siti di interesse per il reperimento di materiali ornamentali storici (in area contigua del parco)

#### Ricognizione e controllo dei ravaneti

- Ravaneti privi di criticità
- Ravaneti con incerte o ipotizzabili criticità
- Ravaneti con probabili o accertate criticità

#### Determinazioni di raccordo con la sezione programmatica

- Rete generale della fruizione e valorizzazione**
  - Anello ferroviario, relative fermate e stazioni
  - Anello stradale pedemontano
  - Strada del parco
  - Viabilità locale e di attestamento
  - Viabilità di servizio alle aree contigue di cava

#### Rete lenta della fruizione e gestione

- Percorso della dorsale
- Antiche percorrenze e percorsi storici di attraversamento
- Rete escursionistica
- Vie ferrate e/o armate e percorsi tematici
- Collegamenti meccanici e/o a fune

#### Nodi della fruizione e gestione

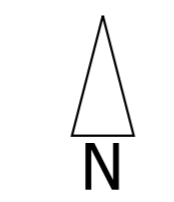
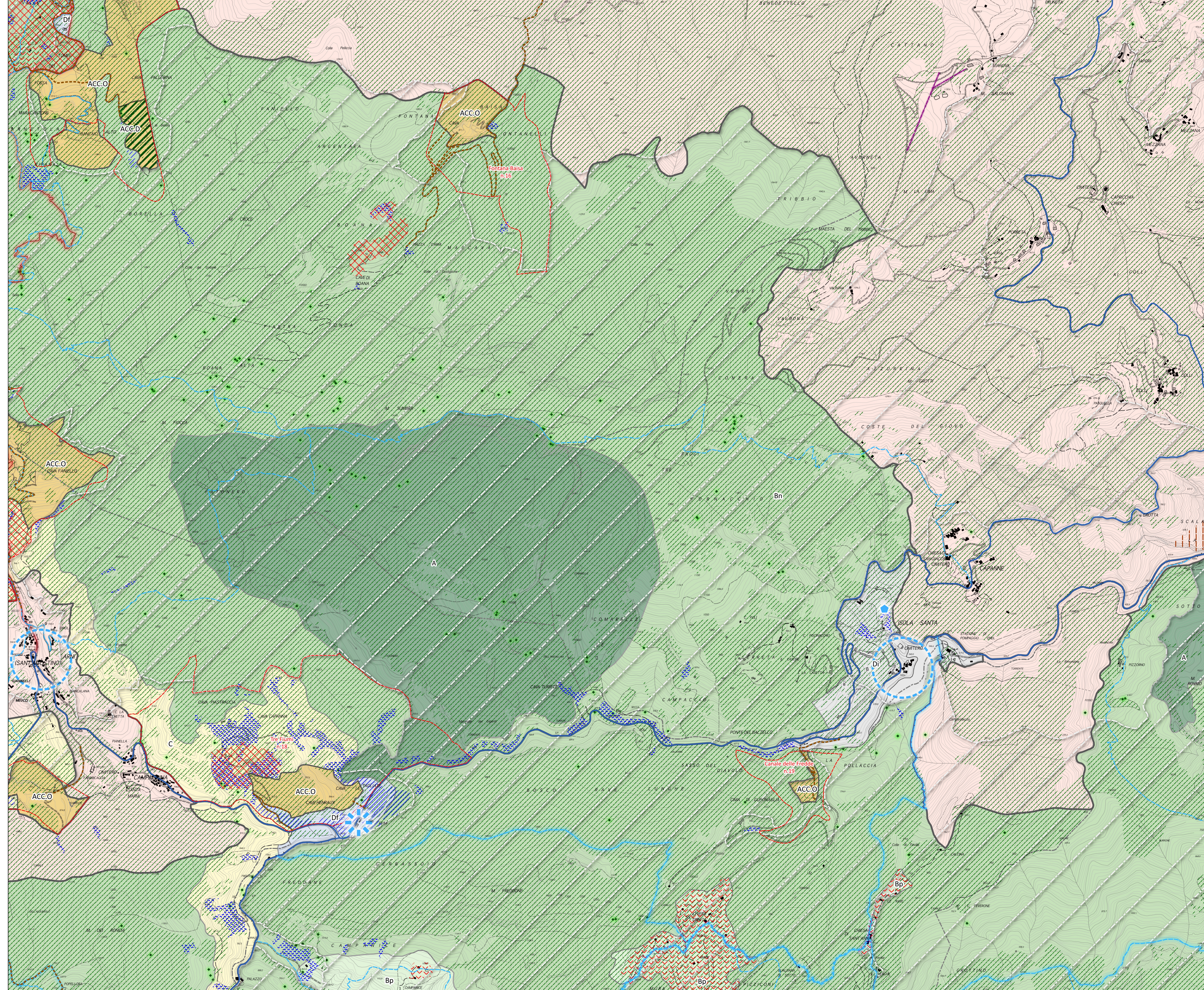
- Centri e nuclei del parco
- Porte del parco e centri visita
  - CASTELNUOVO - MONTE ALFONSO
  - EQUI TERME
  - FORNO - FILANDA
  - MASSA
  - SERAVEZZA
  - TRE FIUMI
  - BOSCA - CAREGGINE

#### Avamposti del parco e nodi di attestamento

- Servizi di educazione, documentazione e formazione
  - ORTO BOTANICO "PELLEGRINI - ANSALDI" AL PASSO DEL VESTITO
  - FATTORIA DIDATTICA "LA BOSCA" - MUSEO DELLA FAUNA A CAREGGINE
  - CENTRO DIDATTICO UNIVERSITARIO "GAETANO GIGLIA"
  - "MUSEO DELLA PIETRA PIEGATA" A LEVIGLIANI
  - "MUSEO DELL'IDENTITA' OLINTO CAMELLI" A MINUCCIANO
  - "MUSEO LINEA GOTICA DELLA GARFAGNANA" A MOLAZZANA
  - "MUSEO STORICO DELLA RESISTENZA" A S'ANNA DI STAZZEMA
  - "PARCO DELLA PACE" A SANT'ANNA DI STAZZEMA
  - "PERCORSO PER TUTTI" IN VAL SERENAIA
  - "ROCCA DI SASSI" A MOLAZZANA
  - "MUSEO DEL MARMO" A GORFILGIANO
  - MUSEO E PARCO CULTURALE "FOSCO MARAINI"
  - "TANA CHE URLA" A FORNOVOLASCO
  - "EX-MINIERE" A FORNOVOLASCO

#### Rifugi e bivacchi

- Grotte turistiche (Geoparco)
  - GROTTA TURISTICA "DEL VENTO" A FORNOVOLASCO
  - GROTTA TURISTICA E CENTRO VISITA "GROTTA PREISTORICA DI EQUI" A EQUI TERME
  - GROTTA TURISTICA E CENTRO VISITA "ANTRO DEL CORCHIA" A LEVIGLIANI



scala 1:10.000